

HALLO, ICH BIN ESTHER-MARIA HOLTBECKER ...

... ich bin ein Kind der 70er, lebe mit meinem Mann und unseren beiden Kindern im bunten Münster und habe eine Vision: **Kinder fördern, fordern und endlich verstehen lernen!**



- ⌘ abgeschlossenes Studium:
 - Psychologie,
 - Erziehungswissenschaften,
 - Sport & Sportwissenschaften
- ⌘ Heilpraktikerin für Psychotherapie
- ⌘ Zertifizierte Traumatherapeutin
- ⌘ Zertifizierte Traumapädagogin

TRAINERIN FÜR:

- ⌘ KinFlex® – kinesiologische Reflextherapie
- ⌘ Schul-, Kinder- & Jugendcoaching
- ⌘ Coolness-Selbstbehauptungs-Training für Kitas und Schulen
- ⌘ themenneutrale Prüfungsvorbereitung
- ⌘ Progressive Muskelentspannung nach Jakobsen
- ⌘ Elterncoaching

Ich begleite Kinder und Jugendliche auf dem Weg, Ihre Herausforderungen leichter und friedvoller zu meistern. Die Basis dafür, sich zu einem glücklichen, gesunden, selbstbewussten und verantwortungsvollen Erwachsenen zu entwickeln.

Ich freue mich auf Dein und Ihr Interesse.



Esther-Maria Holtbecker
Reflextherapie // Coaching

Hammer Straße 39 // 48153 Münster
0172.890 3 999 // 0251.396 398 58

kontakt@rueckrad-coaching.de // www.rueckrad-coaching.de

DIE LÖSUNG FÜR DICH UND DEINE FAMILIE

KinFlex® – kinesiologische Reflextherapie





WIE FUNKTIONIERT DAS? UND WAS HAT REFLEXTHERAPIE MIT DIESEN SYMPTOMEN ZU TUN?

Reflexe sind generell als Bewegungsmuster in unserem Gehirn hinterlegt und jeder Reflex ist genau dann aktiv, wenn er für die weitere Entwicklung gebraucht wird. Wenn der nächste Entwicklungsschritt erreicht ist, hat der Reflex seine Arbeit getan, und ist somit „integriert“ und ermöglicht willentliche, bewusst gesteuerte Bewegungen. Erst dann kann der nächste Reflex für die weitere Entwicklung sorgen.

Ist ein Reflex in seiner Integration unterbrochen oder gestört durch Krankheiten oder einschneidende Erlebnisse während der Schwangerschaft, der Geburt und dem ersten Lebensjahr, kann die neuronale Entwicklung nicht optimal erfolgen.

Kinder können sich dann nicht richtig konzentrieren, sind unruhig, zappelig und leicht ablenkbar. Oft spielen sie den Klassen-Clown aus Unsicherheit, kippen mit dem Stuhl, halten den Stift verkrampft und ihnen fällt schwer, pünktlich und ordentlich zu sein.

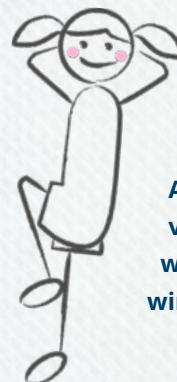
Gerade in Phasen von Entwicklungs-Sprüngen (Trotzphase, Pubertät) kann das zu verstärkten Symptomen kommen, weil genau dann auch sowohl im Gehirn als auch im Hormonhaushalt so einiges umorganisiert und neu erschaffen wird.

Bist Du in Sorge um Dein Kind? Ist es zappelig, schusselig und unkonzentriert? Hast Du vielleicht sogar auch schon Rückmeldung aus der Schule oder dem Kindergarten, dass Dein Kind sich nicht an Regeln halten kann, und eine mangelnde Impulskontrolle wird bemängelt? Oder ist sogar die Verletzung gefährdet?

**DANN KANN KINFLEX®
AUCH DIE LÖSUNG FÜR DICH
UND DEINE FAMILIE SEIN!**

KinFlex® ist ein Reflextherapieprogramm auf kinesiologischer Basis, welches dem Kind auf schnelle und sanfte Weise hilft, wieder in sein Potential zu kommen.

KinFlex® ist eine eingetragene Marke und nachweislich wirksam bei Symptomatikern von ADS, ADHS, Lese-Rechtschreibschwäche und Dyskalkulie.



**KINFLEX® - ENDLICH
MEHR RUHE DURCH
INTEGRIERTE REFLEXE**

Auch Dein Kind kann innerhalb von 3 – 5 Sitzungen symptomfrei weiterwachsen, und Euer Alltag wird endlich wieder unbeschwert!